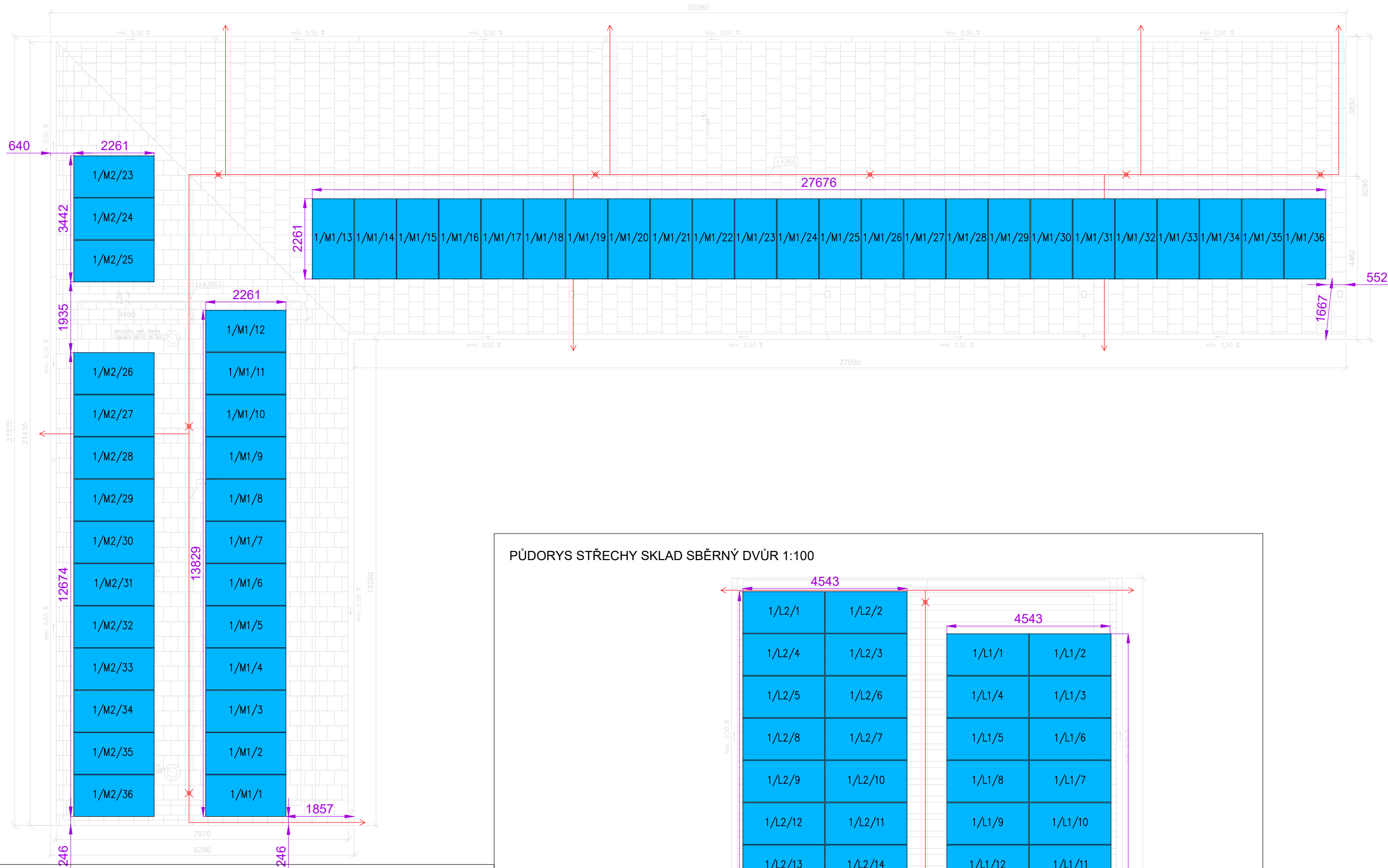
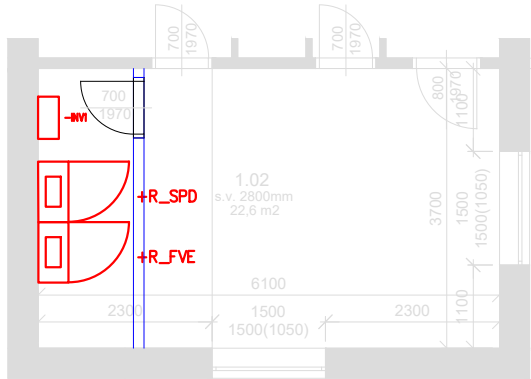


PŮDORYS STŘECH SBĚRNÝ DVŮR 1:100

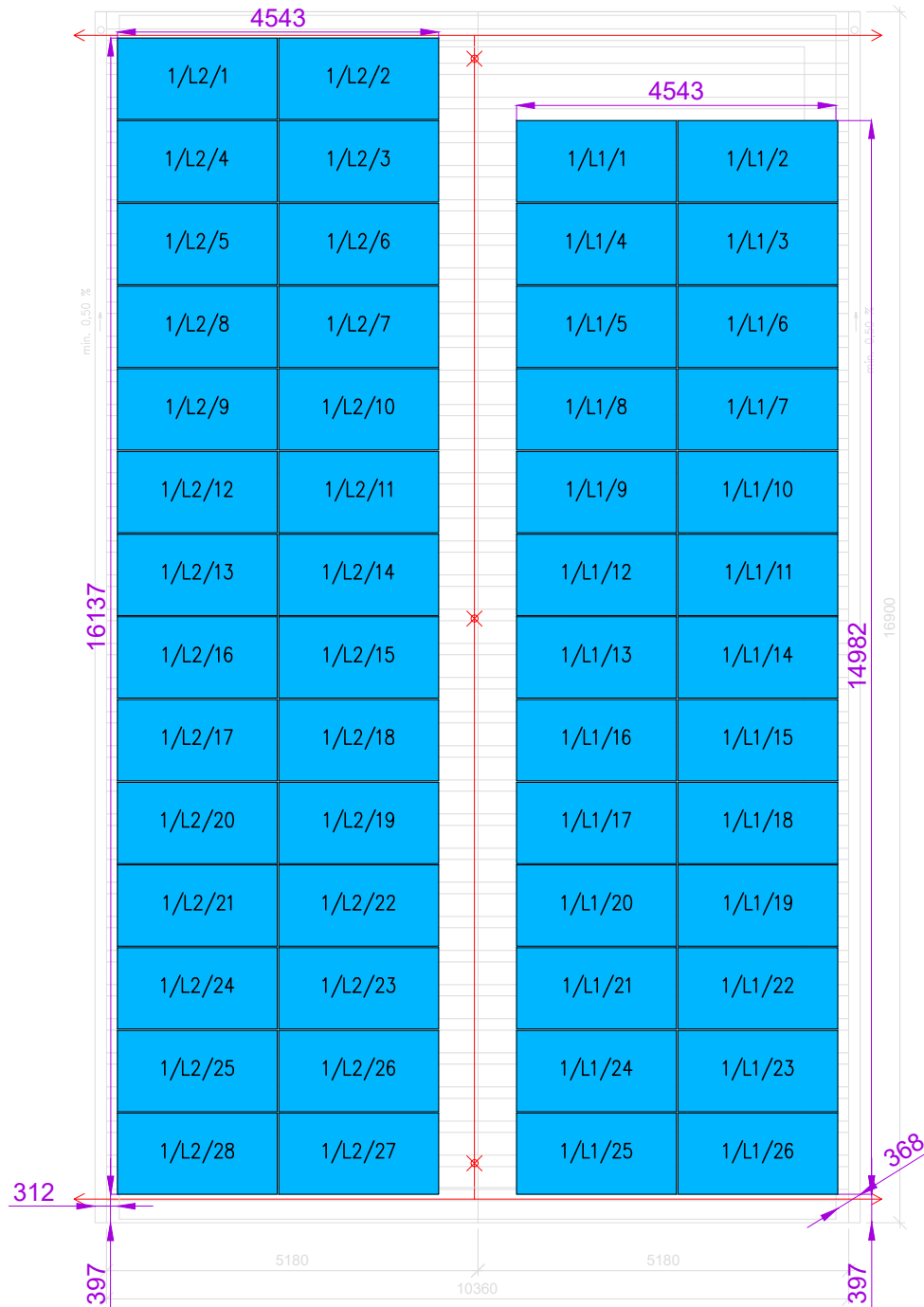


PŮDORYS TECHNICKÉ MÍSTNOSTI 1NP SBĚRNÝ DVŮR 1:100



MÍSTNOST PRO BATERIE 1.NP
1:100

PŮDORYS STŘECHY SKLAD SBĚRNÝ DVŮR 1:100



LEGENDA:

- X/YZ/N
- FOTOVOLTAICKÝ PANEĽ
- STŘÍDAČ
- STOUPACÍ / KLESACÍ VEDENÍ
- HLAVNÍ KABELOVÁ TRASA DC FVE
- HLAVNÍ KABELOVÁ TRASA
- VEDLEJŠÍ KABELOVÁ TRASA
- ROZVADĚČ
- KABELOVÝ ŽLAB


Celkem pro objekty uvažováno 130ks fotovoltaických panelů
Výkon 1 panelu = 550Wp
Hmotnost 1 panelu = 27,6kg
Výkon celé FVE = 71,50kWp
Orientace: Jih, Východ, Západ
Rozměr panelu 2261x1134mm, tloušťka 30mm

POZNÁMKY:

- Stavební práce a úpravy nesmí narušovat bezpečnost a provoz v okolí stavby
- Vnitřní dispozice nebyla ověřována
- Skutečné rozměry je nutno ověřit na místě

Obec: Šitbořice [584932]
Okres: Břeclav
Katastrální území: Šitbořice [762687]
Parcelní číslo OM: 10908/4

04			
03			
02			
01			
změna	popis vydání, změny	vypracoval	datum

Generální projektant stavby : IPOKa, s.r.o., Blanký Waleské 558, 281 02 Cerhenice			 inženýrsko, projektování obchodní kancelář
IČO: 078 37 071 tel: +420 721 774 010 email: info@ipoka.cz			
ZPRACOVATEL ČÁSTI PROJEKTU:			
VYPRACOVAL		ZODPOVĚDNÝ PROJEKTANT	HLAVNÍ PROJEKTANT
Ing. Adam Židek		Petr Šimoník	Martin Havlíček
INVESTOR	Obec Šitbořice, Osvobození 92, 691 76 Šitbořice		
STAVBA	Instalace fotovoltaické elektrárny		
OBJEKT	ČOV na adrese Mlýnská č.p. 622, 691 76 Šitbořice		
ČÁST	Fotovoltaická elektrárna		
OBSAH	Půdorys střech sběrný dvůr		
ZAK. ČÍSLO			DSP/DPS
STUPEŇ PD			4xA4
FORMÁT			1:100
MĚŘÍTKO			KOPIE
V.Č.			D.1.4.1.2